

RAYSCAN^{α+}

Notre solution d'imagerie dentaire



UNE TECHNOLOGIE PERSONNALISABLE À L'ENSEMBLE DE VOS CAS



Des images claires, fines, et de très haute définition



Personnalisation* des tailles d'acquisition (3D, Pano., Ceph.)



Images 3D très grand champ* 160 x 100 mm



La céphalométrie en 1 seconde grâce à la technologie One Shot



Possibilité de réduire la dose de rayon jusqu'à 98%

UN SYSTÈME ERGONOMIQUE POUR UNE UTILISATION INTUITIVE



Prévisualisation du champ par guidage lumineux*



Logiciel d'imagerie alliant puissance et confort



Commande sans fil et panneau tactile pour une facilité de travail



Système de LED indiquant le statut de la machine

*Caractéristiques RAYSCAN Alpha plus uniquement

Prêt(e) à opter pour la qualité et le confort d'utilisation de RAYSCAN ?

Contactez-nous !

☎ 04 72 31 96 28

🖱 www.ccdentaire.com

 **CCDENTAIRE**
solutions informatiques

	RAYSCAN α	RAYSCAN α^+
Type	Panoramique, Céphalométrique, 3D/Cone Beam CT	
Positionnement patient	Debout / mobilité réduite	
Spot focal	0.5 mm	
Ampérage du tube	4-17 mA	
Tension du tube	60-90 kVp	

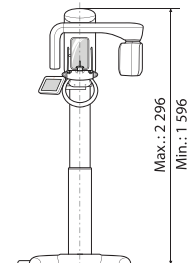
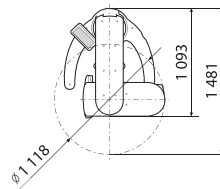
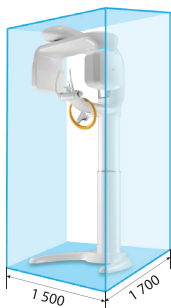
	α		α^+ 130		α^+ 160	
	3D	Panoramique	3D	Panoramique	3D	Panoramique
Type de capteur	-	CMOS	CMOS	CMOS	CMOS	CdTe detector
Champ/taille image	-	Max. 14.8 cm (H)	Max. 13x10 cm	Max. 14.4 cm (H)	Max. 16x10 cm	Max. 15 cm (H)
Taille de champ personnalisable	-	-	Oui	Oui	Oui	Oui
Taille de Voxel	-	100 μ m	70-400 μ m	-	70-400 μ m	-
Temps d'exposition	-	Max. 14 sec	4.9-14 sec	Max. 14 sec	4.9-14 sec	Max. 14 sec

	Céphalométrique (Option)		
Type	Balayage	One-Shot standard	One-Shot crâne complet
Type de capteur	CdTe	a-Si TFT	a-Si TFT
Taille d'image	Max. 26x24 cm	Max. 30x25 cm	Max. 33x33 cm
Taille d'acquisition ajustable ²	Oui	Oui	Oui
Temps d'exposition	Min. 4 sec	0.3-0.8 sec	0.3-0.8 sec

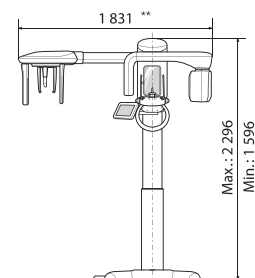
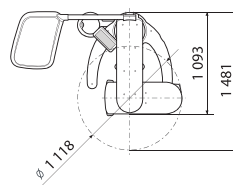
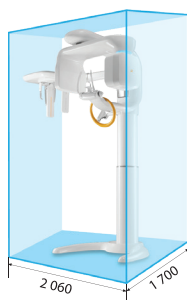
Espace préconisé (en mm)

Vue de dessus (en mm)

Vue de face (en mm)



Max. : 164Kg



Max. : 176Kg